

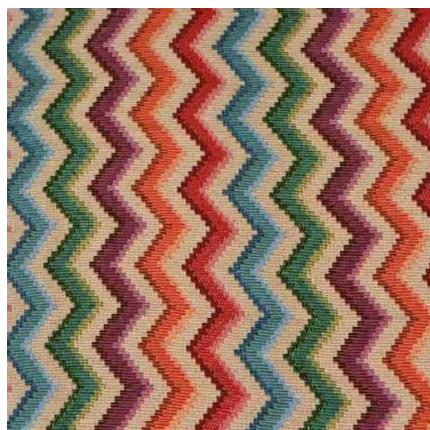
VIZUÁLNÍ DEFINICE TYPOVÝCH VÝROBKŮ (VDTV)

Tato část projektové dokumentace stanovuje požadavky na vzhled typových výrobků určené zpracovatelem architektonického řešení jako autorského díla dle zák. č. 121/2000 Sb. (autorský zákon). S ohledem na příslušná ustanovení zákona č. 137/2006 Sb. (o veřejných zakázkách) ve znění pozdějších novelizací a souvisejících vyhlášek není možné určit typové výrobky označením výrobce a produktu: vzhledovými parametry tedy závazně definujeme vybrané typové výrobky. - Typovými výrobky se pro účely této dokumentace rozumí standardizované výsledky průmyslové výroby, které prošly vývojem zahrnujícím zhotovení prototypů a prošly i praktickým ověřením v reálných podmínkách běžného užívání, t.j. byly jich prodány řádově stovky a více kusů. Náhrada zobrazených prvků ad hoc vyrobenými atypy obdobného vzhledu je akceptovatelná jen s výslovným souhlasem autora projektu.

51 KŘESLO DĚTSKÉ S PODSEDÁKEM



52 NOVÝ POTAH NA PODSEDÁK U POL.51



53 ŽIDLE ČTENÁŘSKÁ STOHOVATELNÁ

071
beech oak

54 STOLIČKA DŘEVĚNÁ



55 STOLIČKA Z VLÁKNA BANÁNOVNÍKU



56 TABURET S ÚLOŽNÝM PROSTOREM



58 ŽIDLE PRACOVNÍ KANCELÁŘSKÁ



	Alba 3005-hořčicová...	▼
	hliníkový leštěný kříž (+ 1 621 Kč)	▼
	P52PA - pevné područky (+ 557 Kč)	▼
	synchronní mechanismus s posuvem sedáku...	▼
	kolečka na tvrdou podlahu	▼

59 PROUTĚNÝ KUFR S VÍKEM



60a ZRCADLO KONVEXNÍ



60b ZRCADLO KONVEXNÍ



61 NÁSTĚNNÁ HRA



62 SOUBOR POLŠTÁŘŮ NA DIVAN



63 HODINY NÁSTĚNNÉ



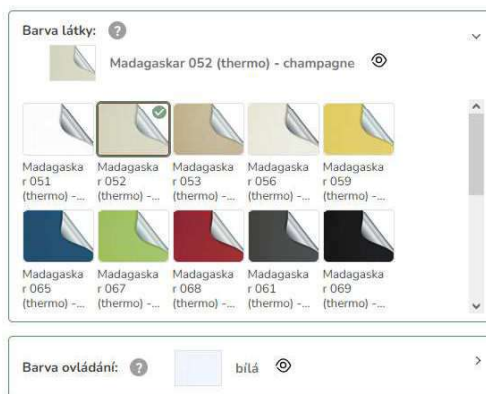
65 DĚTSKÉ ŠLAPACÍ AUTÍČKO



66 PREZENTAČNÍ (LEKTORSKÝ) STOLEK



67 SOUBOR MEZIOKENNÍCH ROLET



68 KRESLICÍ DESKA A2



69 KONTEJNER ČTYŘZÁSUVKOVÝ



70 LED SVÍTIDLO (DO DOMEČKŮ POL.3ab)



71 SOUBOR RÁMEČKŮ NA REPRODUKCE



72 ZARÁMOVANÁ REPRODUKCE

